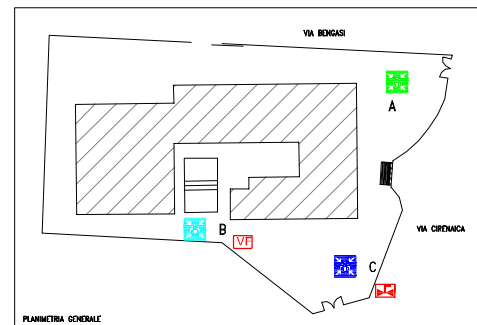


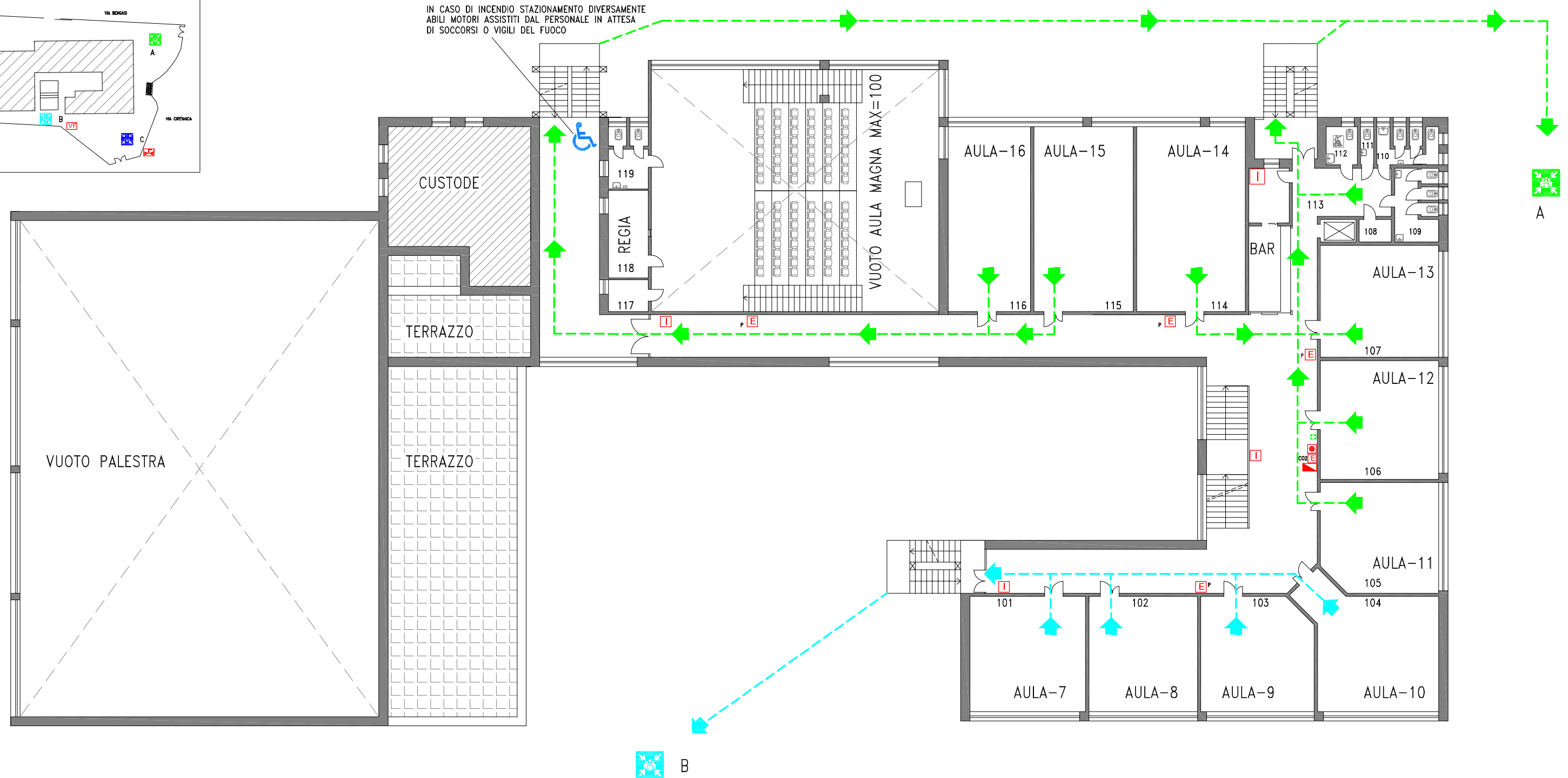
SEGNALE EVACUAZIONE = 3 SUONI LUNGI DELLA CAMPANELLA O TROMBA DA STADIO O VERBALMENTE
 SEGNALE DI RESTARE O RIENTRARE NELL'EDIFICIO = 1 SUONO LUNGO DELLA CAMPANELLA O TROMBA O VERBALMENTE
 FINE DELL'EMERGENZA = VERBALMENTE

Dirigente Scolastico: Prof.ssa Stefania Senni

RSPP: Ing. Francesco De Matteis



IN CASO DI INCENDIO STAZIONAMENTO DIVERSAMENTE ABILI MOTORI ASSISTITI DAL PERSONALE IN ATTESA DI SOCCORSI O VIGILI DEL FUOCO



LEGENDA

- PERCORSO DI USCITA (vari colori)
- ESTINTORE
- ATTACCO VVF
- IDRANTE
- PULSANTE D'ALLARME

- CASSETTA PRONTO SOCCORSO
- QUADRO ELETTRICO
- COMANDO GENERALE GAS
- TU SEI QUI
- PUNTO DI RACCOLTA (vari colori)

CHIAMATE DI SOCCORSO

NUMERO UNICO EMERGENZE	112
VIGILI DEL FUOCO	115
POLIZIA	113
CARABINIERI	112
AMBULANZA	118

PROCEDURE DI EVACUAZIONE

1. Mantenere la calma
2. Interrompere immediatamente ogni attività
3. Chiudere le finestre e la porta dietro di se
4. Non portare nulla con se (libri, borse, ecc)
5. Incolonnarsi dietro l'apri fila
6. Non spingere, non gridare, non correre
7. Non usare l'ascensore in caso d'incendio e terremoto
8. Durante il percorso mantenere la destra
9. Non tornare indietro per nessun motivo
10. In presenza di fumo bagnare un fazzoletto coprirsi le vie respiratorie e, se il caso, camminare carponi
11. Se impossibilitati ad uscire portarsi vicino ad una finestra per chiedere soccorso all'esterno